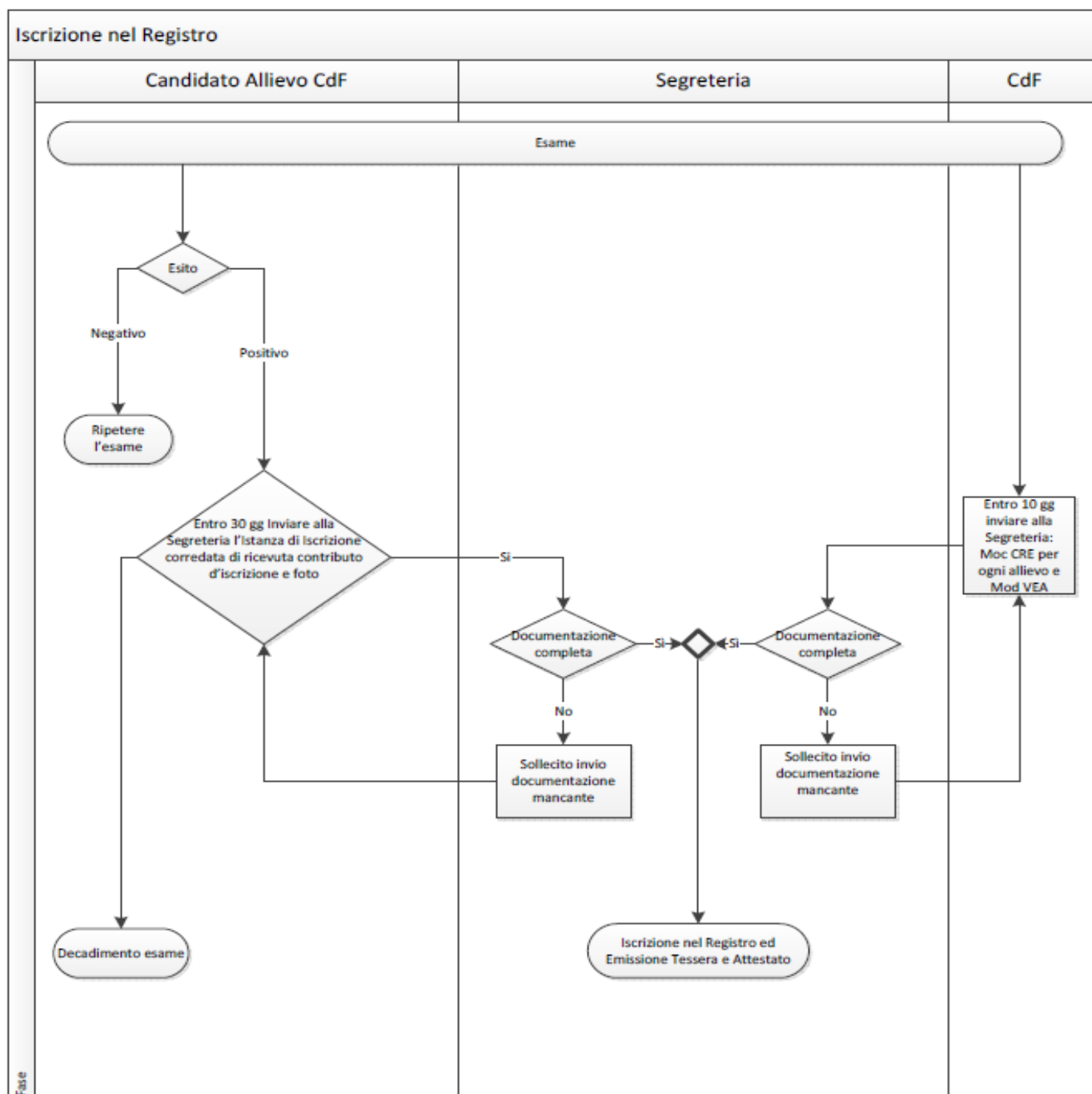


Allegato 4 Manuale Qualità – Processi SGQ e loro interazione

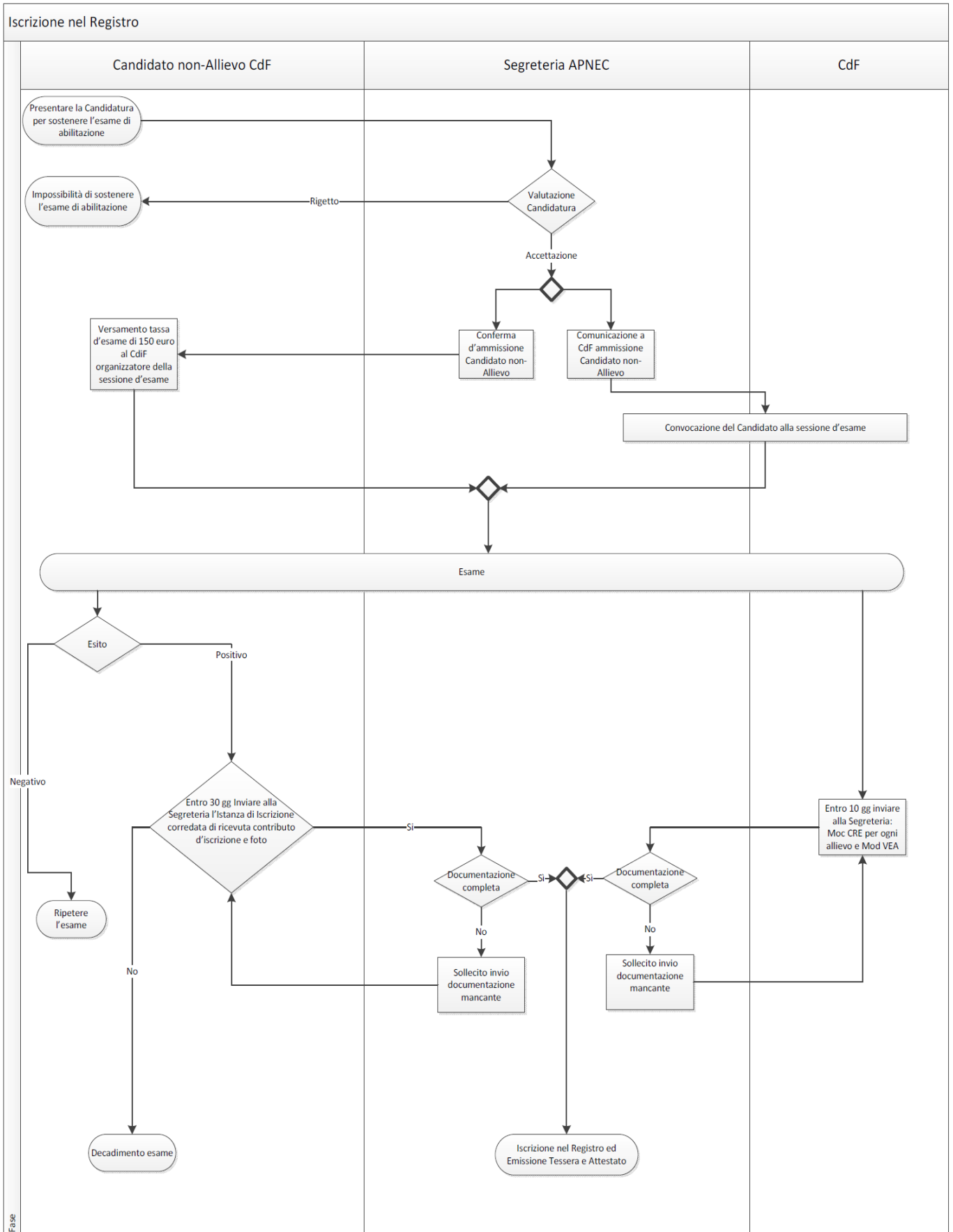
PROCESSI DEL S.G.Q. (CAMPO DI APPLICAZIONE)

L'Associazione ha definito le interazioni tra i processi del Sistema Gestione Qualità nel seguente modo:

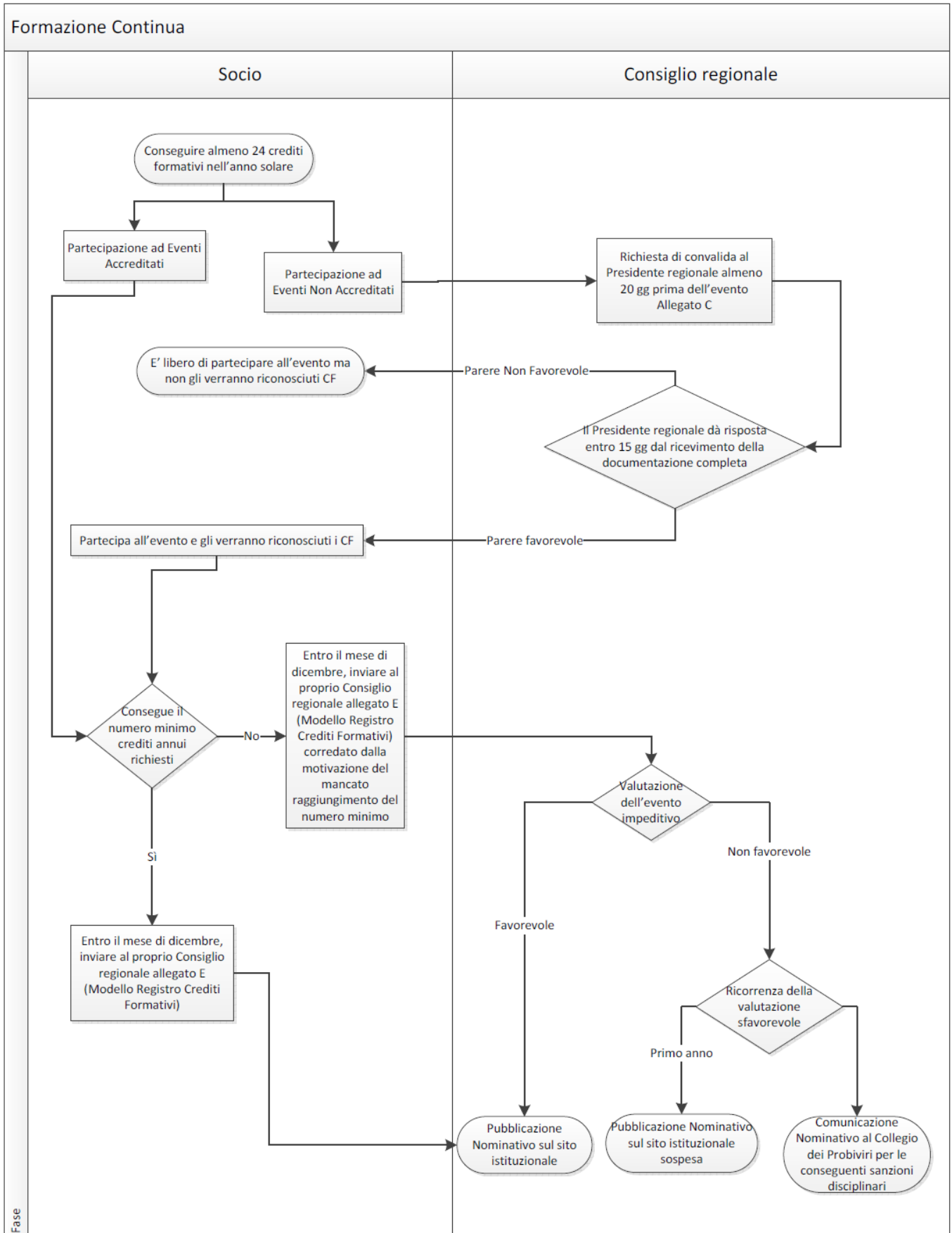
1. Costituzione, organizzazione e gestione del Registro Nazionale Soci per l'esercizio della professione di Educatore Cinofilo, pubblicazione sul sito istituzionale (www.apnec.it), diviso per regioni e relative qualifiche (es. educatore cinofilo, educatore cinofilo specialista nella rieducazione comportamentale, operatore cinofilo per fini sociali);
2. Identificazione dei criteri atti ad organizzare la formazione dei nuovi professionisti cinofili nei diversi ambiti di attività, promuovendo la gestione della formazione continua attraverso Centri di Formazione accreditati o eventi accreditati;
3. Tutela degli interessi professionali degli iscritti rappresentandoli nei rapporti con le Istituzioni.



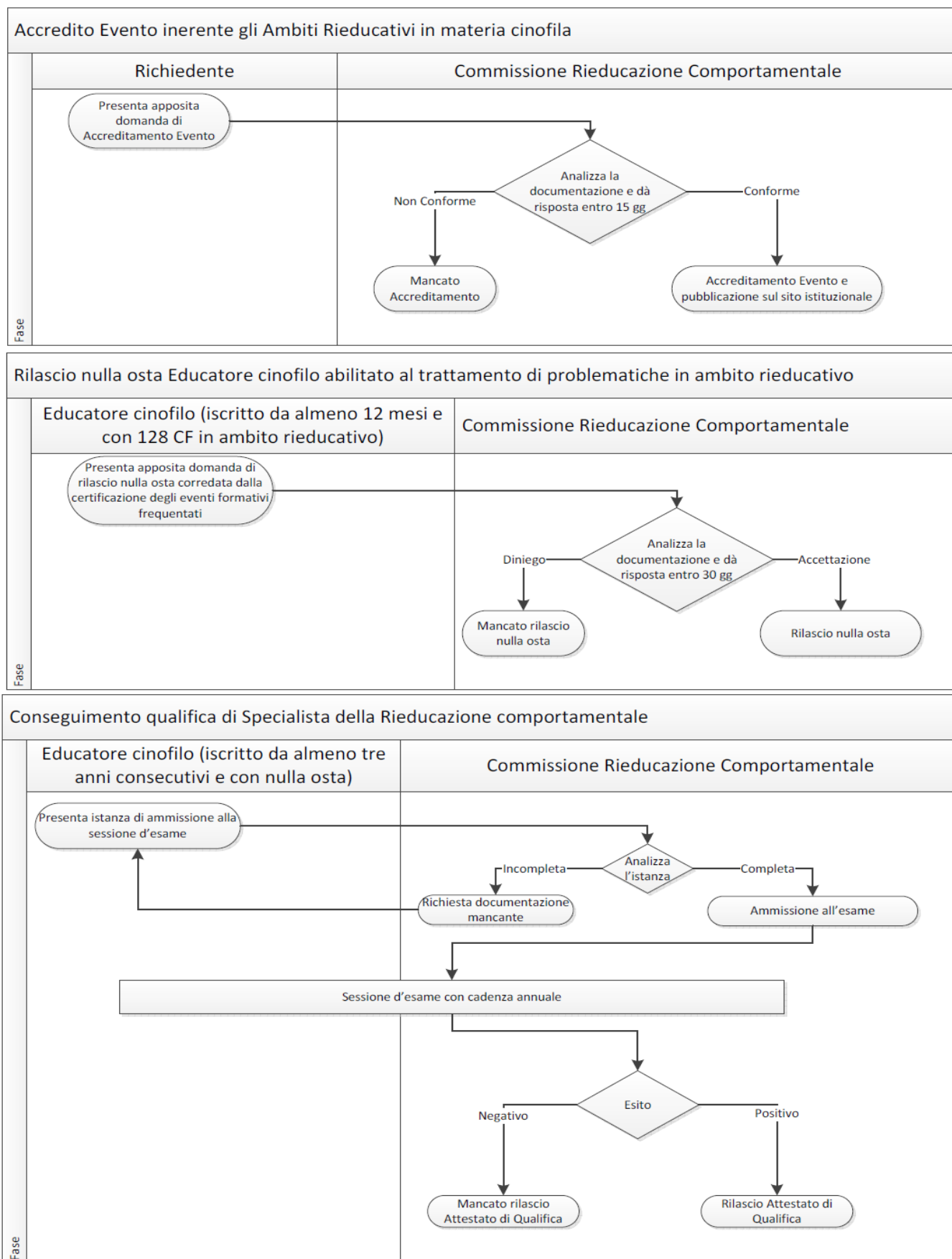
Allegato 4 Manuale Qualità – Processi SGQ e loro interazione



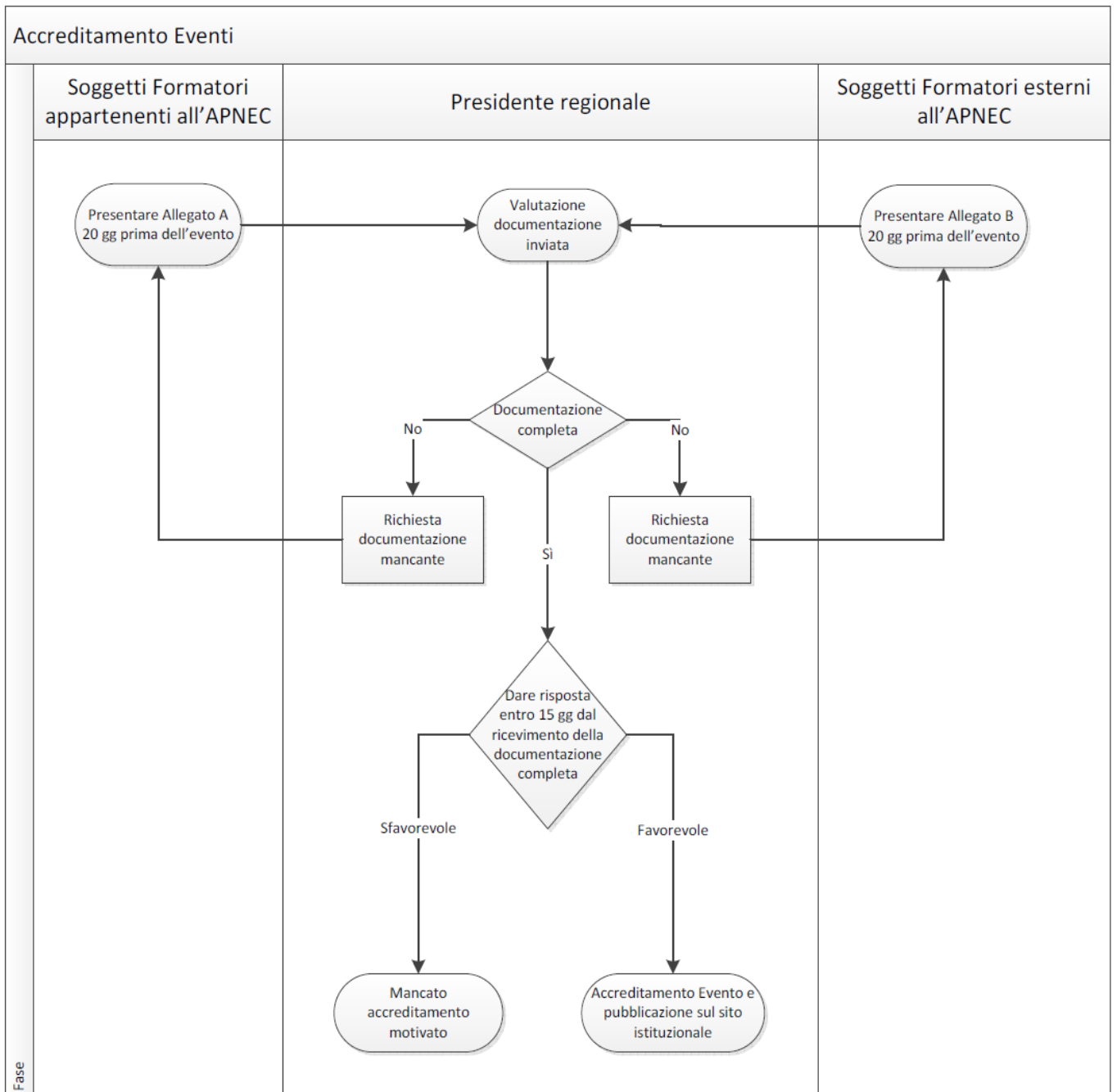
Allegato 4 Manuale Qualità – Processi SGQ e loro interazione



Allegato 4 Manuale Qualità – Processi SGQ e loro interazione



Allegato 4 Manuale Qualità – Processi SGQ e loro interazione



Allegato 4 Manuale Qualità – Processi SGQ e loro interazione

